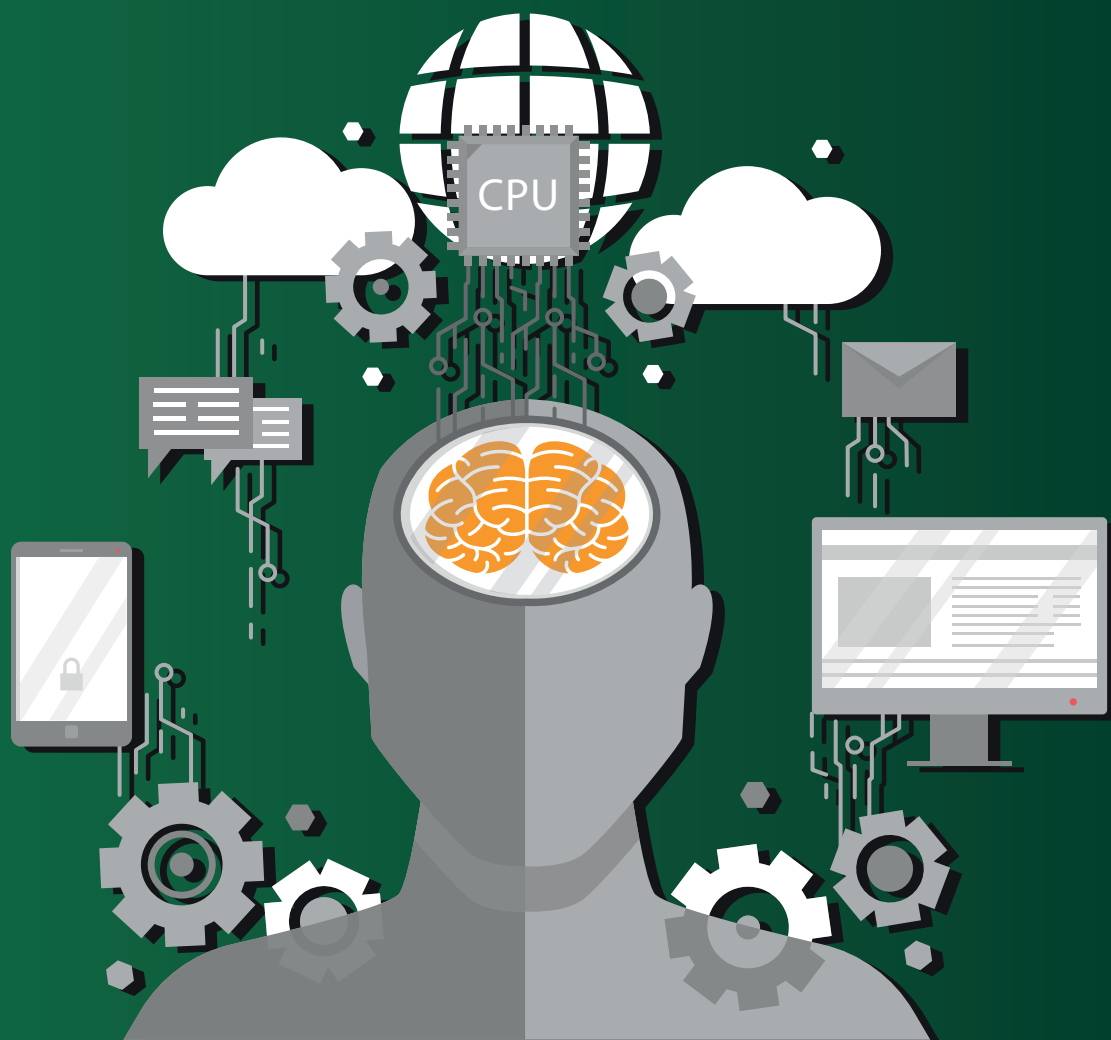


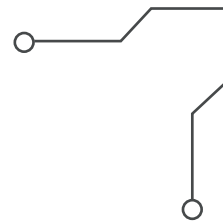
Generative AI

5 passos para otimizar seu financeiro utilizando Generative AI

Autora: Elisa Castro Livramento

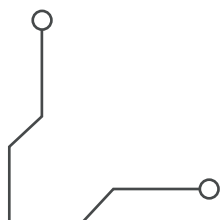


DAREDE
à nuvem



Índice

Introdução	2
Conceitos de IA	3
GenAI no Setor Financeiro	5
Processamento de Transações	5
Gestão Financeira	7
Regulação e Compliance	8
Customer Success	9
Área de Segurança	10
Encerramento	11
Sobre a Darede	12

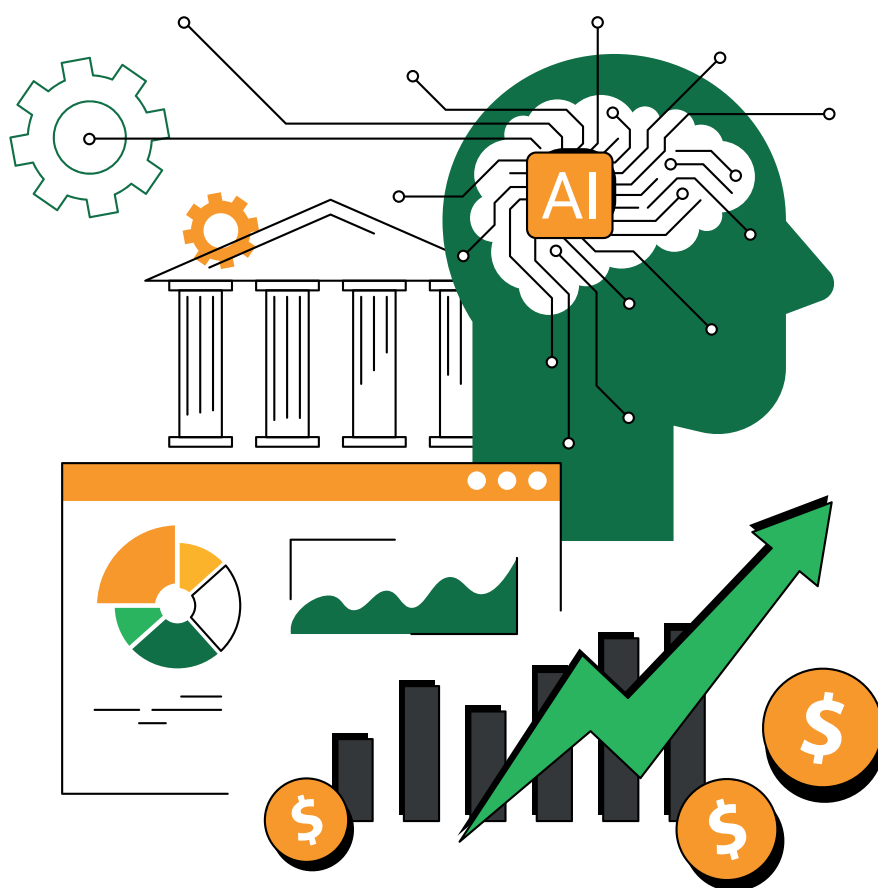


Introdução

A era da Inteligência Artificial chegou para ficar.

E se você continua desatualizado sobre esse assunto, aproveite e coloque em dia seus conhecimentos através desse guia. Se você já domina o assunto, aproveite nossas dicas de IA voltadas para o setor financeiro.

Aqui falaremos sobre os conceitos básicos de Inteligência Artificial e suas subáreas, e em seguida mostraremos 5 passos para automatizar o setor financeiro de sua empresa, utilizando a Generative AI, a mais avançada tecnologia de Inteligência Artificial lançada até o momento.



Conceitos de IA



A **Inteligência Artificial (IA)** surgiu da necessidade de simular inteligência humana na execução de tarefas. O marco do seu início foi com a invenção da máquina de Turing, e seu caminho de evolução passou pela criação de buscadores na internet, seguida pela criação de chatbots, de implementação de máquinas que respondiam por voz, até que ela foi se instalando em carros e hoje transborda por toda a internet.

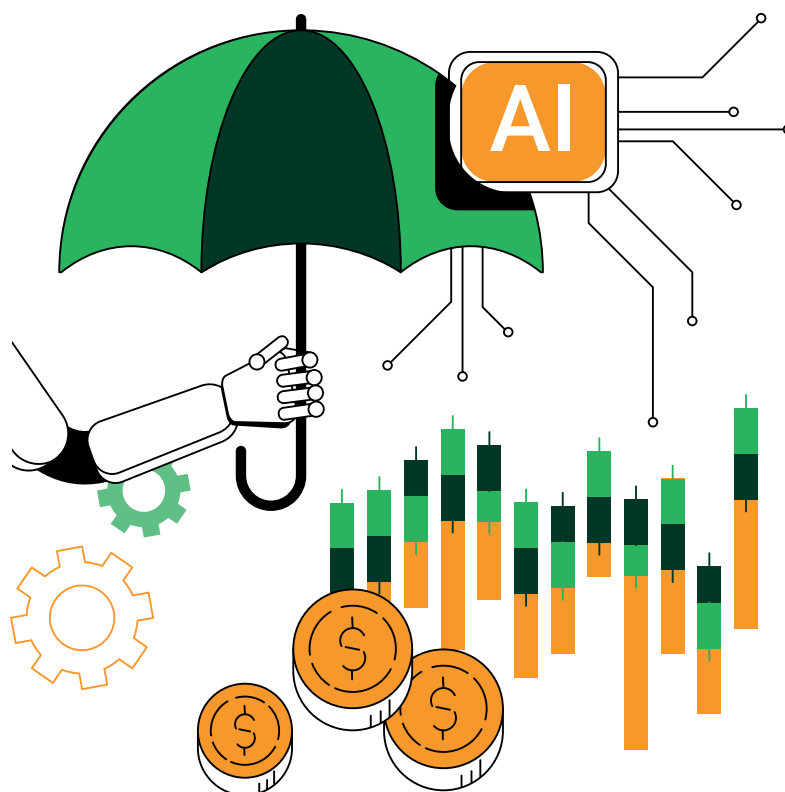
A **ideia principal da IA é automatizar algum tipo de tarefa.** Mas para que ela pudesse se desenvolver a esse ponto, foi criada a área de **Machine Learning**, que nada mais é do que um **conjunto de algoritmos** que formam uma **rede neural** que é capaz de **aprender através de padrões** ou de **reforço**.

Pelo **Deep Learning**, que é uma das subáreas de Machine Learning, a rede neural **aprende** através de **padrões** que são **apresentados** de maneira **sequencial e repetitiva**. É essa a área responsável pelo reconhecimento facial que tanto permeia nosso dia-a-dia.

Pelo **Reinforcement Learning**, que é outra subárea de Machine Learning, a rede neural **aprende** através de **reforço**, que é traduzido para nós como um jogo de recompensa e punição. Conforme os algoritmos se articulam e apresentam o resultado final esperado, eles recebem uma recompensa, que também é programada como algo positivo para eles. E caso não entreguem o resultado final esperado, recebem um tipo de punição, que aponta para eles que estão no caminho errado.

A tecnologia mais avançada dentro da área de Inteligência Artificial, hoje em dia, é a **Generative AI** (GenAI), que é composta por modelos (LLM), que nada mais são do que repositórios de informações específicas e aglomeradas capazes de utilizar toda essa estrutura de repositório como base para criar novas informações, que são similares à origem, mas sempre novas e autênticas.

Através da GenAI é possível **criar diversas soluções independentes e automatizadas**, que realizam boa parte do seu trabalho por você. E é sobre esse tópico que falaremos hoje, com foco no setor financeiro.



GenAI no Setor Financeiro



Abaixo temos as áreas (5) que podem ser otimizadas através do uso da GenAI, em um cenário financeiro:

- **Automação de Transações**
- **Tomada de Decisões**
- **Gestão de Documentos e Regras de Compliance**
- **Atendimento e Suporte ao cliente**
- **Segurança**

PROCESSAMENTO DE TRANSAÇÕES

Durante o processamento de transações de um banco, sabemos que existem diversos cenários que podem acabar dificultando todo esse processo.

Durante o processamento de transações de um banco, sabemos que existem diversos cenários que podem acabar dificultando todo esse processo.

O tempo de processamento, a complexidade do trabalho manual de análise, a velocidade das transações e do resultado delas, além de problemas sérios de segurança que podem surgir no meio do caminho.

Para resolver todos esses problemas, podemos utilizar a Generative AI, que através de sua capacidade bruta de automação de tarefas e criação de conteúdo, consegue fornecer as seguintes soluções:

- Automação de tarefas rotineiras (entrada de dados, validação e reconciliação)
- Otimização do processamento de transações pós-automatização de tarefas.
- Serviços mais rápidos, confiáveis (sem erro humano direto) e talvez até mais baratos para seus clientes, dependendo do tamanho da empresa e da quantidade de processamento diário dela.
- Detectar e prevenir fraudes nas transações, de forma rápida e eficaz
- Relatar e fornecer resultados de forma simples e compreensível para avaliadores de risco.



GESTÃO FINANCEIRA

A gestão financeira é um pilar essencial para qualquer negócio, mas especialmente para a área de finanças. Neste campo a Generative AI pode atuar de maneiras diferentes, mas sempre focando em trazer a maior quantidade de informações, da forma mais clara e resumida possível, para que essas informações gerem insights valiosos para as decisões da empresa.

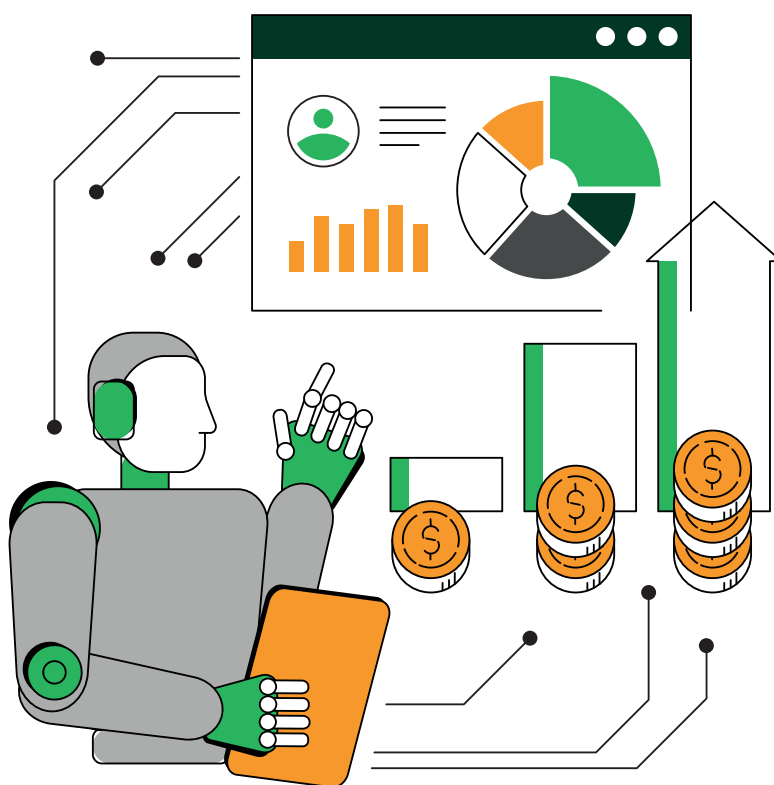
- Analisar a concorrência e identificar os diferentes rumos que o mercado está tomando, além de coletar métricas e avaliar o desempenho da sua e de outras empresas e seus ativos.
- Aprimorar a gestão de investimentos, analisando a estratégia da empresa, seus objetivos e os possíveis investimentos a serem comprados para otimizar ao máximo esse cenário.
- Detecção de tendências do mercado e criação de sugestões de mudanças para adequação da empresa ao cenário externo.
- Análise e compreensão aprimorada das necessidades dos clientes da empresa, redirecionando o tempo dos Gestores para questões concretas, sem necessidade de gasto de tempo com pesquisa ou questionamentos diretos



REGULAÇÃO E COMPLIANCE

Um dos maiores desafios de qualquer empresa modernizada hoje em dia é cumprir todas as regras de compliance e evitar violações de acordos e determinações. Com a ajuda da Generative AI, é possível remediar e evitar boa parte desses medos:

- Análise, interpretação e simplificação de textos regulatórios complexos, facilitando a tomada de decisões e os rumos a partir desse entendimento.
- Aceleração significativa da identificação dos riscos de violações em documentações e contratos.
- Redução dos custos e prejuízos atrelados a todas essas violações regulatórias.



CUSTOMER SUCCESS

Nenhuma empresa se mantém de pé sem um bom entendimento de sua capacidade e de como seus clientes julgam e avaliam seus serviços. Para isso, surge a área de Customer Success, que acompanha diariamente o andamento da relação Empresa x Clientes. Utilizando Generative AI nesse cenário, se torna possível otimizar diversas ações dentro desta área:

- Criação de chatbots robustos que escutem, respondam e criem análises dos clientes, de forma rápida e eficiente.
- Elaboração de serviços ao cliente, focando em qualidade, agilidade e eficiência.
- Aprimorando a satisfação do cliente, também aumenta-se a taxa de retenção dos clientes da empresa.
- Realocação do tempo dos agentes humanos, tarefas mais complexas, sensíveis e criativas.





ÁREA DE SEGURANÇA

Na área de seguros, a generative AI ocupa o papel de mediadora de situações problema. Aqui ela fica responsável por identificar riscos, falhas e ataques.

- Redução do tempo de descoberta e resposta a tentativas de ataque e incidentes, mitigando danos potenciais.
- Automatização de tarefas rotineiras de segurança cibernética, como relatórios de incidentes ou esforços de compartilhamento de ameaças, permite que as equipes de segurança se concentrem em tarefas mais estratégicas. Dessa forma, os profissionais de segurança têm acesso mais rápido às informações e podem tomar ações também de formas mais rápidas.
- Participação ativa no treinamento de conscientização em segurança para os usuários finais da empresa, evitando gaps simples de segurança.



Encerramento



Após ler todas essas dicas, não deixe de entrar em contato conosco para solicitar um orçamento de nossas soluções de Generative AI e como elas podem revolucionar sua empresa, assim como muitos cases de sucesso que a Darede tem hoje, com grandes nomes do mercado.

Após ler todas essas dicas, não deixe de entrar em contato conosco para solicitar um orçamento de nossas soluções de Generative AI e como elas podem revolucionar sua empresa, assim como muitos cases de sucesso que a Darede tem hoje, com grandes nomes do mercado.

SOBRE A DAREDE

A Darede é uma empresa de consultoria, especialista em serviços de TI, e com 10 anos de experiência nesse mercado. Prestamos um atendimento personalizado e de qualidade para nossos clientes, sempre em busca de obter os melhores resultados e garantindo que consigam atingir seus objetivos por meio da Cloud Computing.

A Darede é parceira nível premier da Amazon Web Services.Services (AWS), parceira nível advanced da Datadog, além de trabalhar em conjunto com grandes provedoras de TI do mundo da tecnologia.

Nossos parceiros

Em sinergia com os maiores especialistas do mercado, somos focados em resultados de eficiência para a sua empresa expandir cada vez mais os negócios.



A Darede é parceira nível Premier da AWS, além de ser a parceira mais premiada e especializada da América Latina, em 2024 ganhamos o prêmio de consultoria parceira do ano – LATAM



A Darede é parceira nível advanced da Datadog e vem colecionando diversas certificações da plataforma em sua equipe.



A Darede é parceira da CrowdStrike, empresa líder global em cibersegurança, com uma plataforma avançada nativa em nuvem.



A Darede é parceira da Fortinet capaz de oferecer a seus clientes as principais soluções de uma das líderes em segurança cibernética.

Em sinergia com os maiores especialistas do mercado, somos focados em resultados de eficiência para a sua empresa expandir cada vez mais os negócios.

Ao longo de sua caminhada a Darede colecionou prêmios e reconhecimentos de grandes players do mercado:





Créditos

Título do E-book: Generative AI

Autor: Elisa Castro Livramento

Produzido por: Damidia

Coordenado por: Cassius Oliveira

Design e Ilustração: Lucas Almeida Vieira

Diagramação: Lucas Almeida Vieira